



PRODUCT TECHNICAL MANUAL

产 品 技 术 说 明 书

--SQ4200ZB8

Hubei Dude Crane Machinery Co., Ltd.

湖 北 杜 德 起 重 机 械 有 限 公 司

Parameters

基本参数

Parameters 基本参数	SQ4200ZB8
Rated lifting moment 额定起重力矩	420mt
Rated lifting capacity @ Outreach 额定吊载质量	89t @ 4.7m
Boom sections 起重臂节数	8
Max. Outreach 最大工作幅度	22.7m
Max. lifting height(From the ground, stabilizer fully extended)最大起升高度(以支腿全伸地面为基准)	26.4m
Strengthen extension booms 双推节数	3
1st Boom Extend Capability at 50° 一伸臂推臂能力/高度	80t/9.3m
2nd Boom Extend Capability at 50° 二伸臂推臂能力/高度	70t/11.4m
3rd Boom Extend Capability at 50° 三伸臂推臂能力/高度	60t/13.6m
Max. Boom Angle 变幅角度	83°
Extension control 伸缩形式	Sequence extension 顺序伸缩
Number of stabilizer 支腿数量	6
Front & Rear Outrigger span(fully extended)支腿跨距(全伸)	7916/7949mm
Tail Outrigger span(fully extended)尾腿跨距	4330mm
Control style 操作形式	整车遥控
Main valve function 主控阀类型	Proportional Valve 全比例阀后补偿
Outrigger control 支腿控制	遥控
Fully extend time 伸臂速度	200s
Lifting time 一变起幅速度	120s
Slewing speed 回转速度	0.5r/min
Slewing driven 回转驱动形式	Three Planet Gear Reducer 3行星减速机
Slewing angle 回转角度	Continuous 全回转
Rated flow of system 系统额定流量	125+64L/min
Operating pressure 系统额定压力	32MPa
Voltage 供电电压	24V
Dead weight 整车自重(不含配重支架)	45000kg

NOTE:

The mentioned speed is the maximum value when the crane is operated without load and under the recommended flow which with oil temperature 45~55°C.

备注：以上速度是在液压油温 45~55℃，无负荷，推荐流量情况下最大值。

Features & Sales arguments

产品特点

1. 电比例负载敏感上车阀：操控性更流畅；



2. 标配变量泵和齿轮泵的组合系统：速度更快；



3. 可选双变量泵+双上车阀液压系统：复合动作更快，三动作复合操作更流畅。

4. 全车电控系统：

a、全车遥控：上车主臂+上车配重+飞臂+下车电控支腿

b、支腿控制：

- (1) 一键展车：一键控制支腿展开；
- (2) 一键收车：一键控制支腿收回；
- (3) 一键展平：一键控制调平车身；

c、虚拟安全墙技术：

(1) 作业高度安全墙

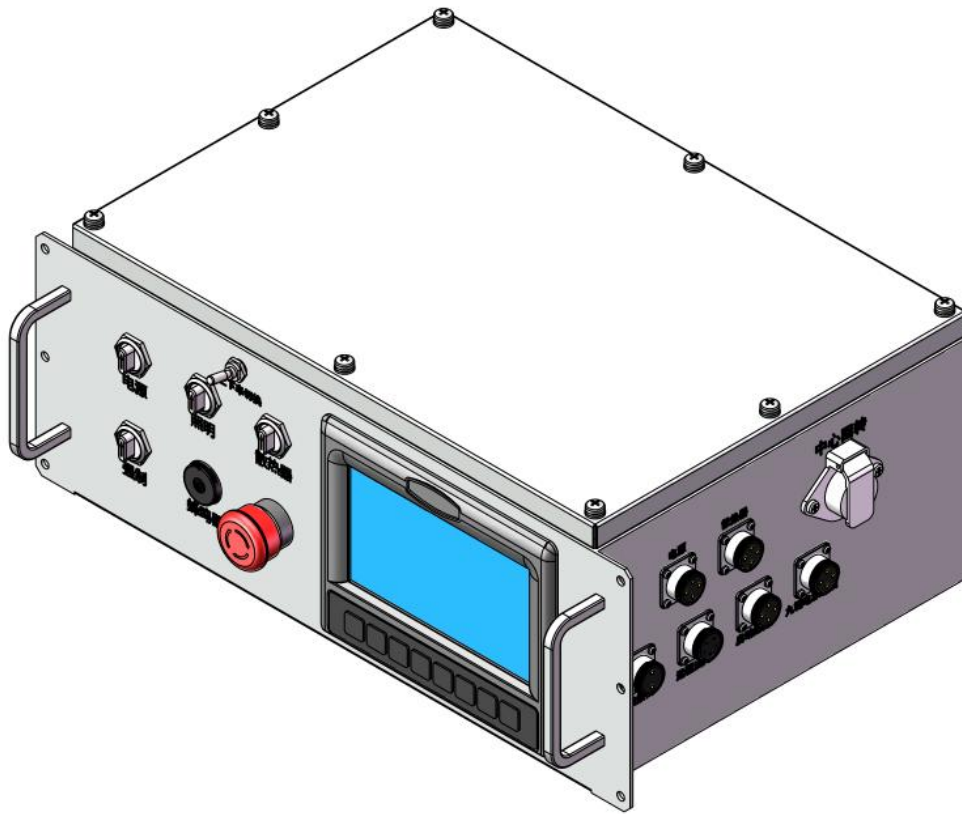
操作人员手动调节高度方向的作业范围参数，可根据作业需求灵活设定防护高度阈值；

(2) 作业幅度安全墙

操作人员手动调节工作幅度方向的作业范围参数，可根据作业需求灵活设定防护工作幅度阈值；

5. 标配全功能力限器和整车集成控制电控柜





6. 快拆式折叠配重架设计：带配重架转场整车长度更短，带配重架作业回转半径更小；



7. 可选择多种选配配置。

主要技术特征配置

Key Components 核心元件

Features 特征配置	OP	Features 特征配置	OP
负载敏感液压系统	●	快速伸缩功能平衡阀	●
遥控器	●	多泵系统	●
高压过滤器	●	散热器	●

Function 功能

Features 特征配置	OP	Features 特征配置	OP
吊载称重测量功能	●	稳定性增强配重伸缩功能	●
折叠式配重系统	●	水平指示仪	●
夜间工作照明系统	●	可选择 10/20 吨配重	○
可拆卸配重架	●	集中润滑	○

Safety System 安全保护系统

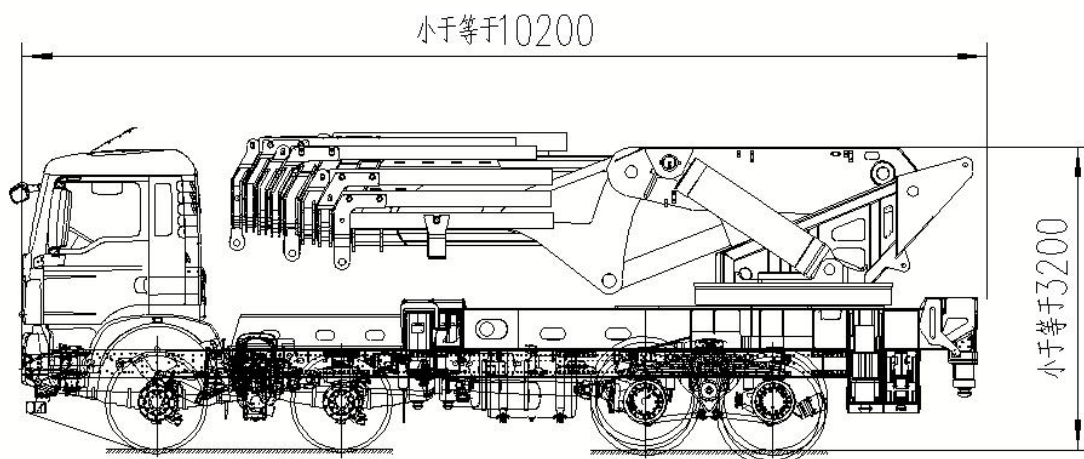
Features 特征配置	OP	Features 特征配置	OP
带标定的力 limiter	●	整车防倾翻电气系统	●

Equipment 辅具

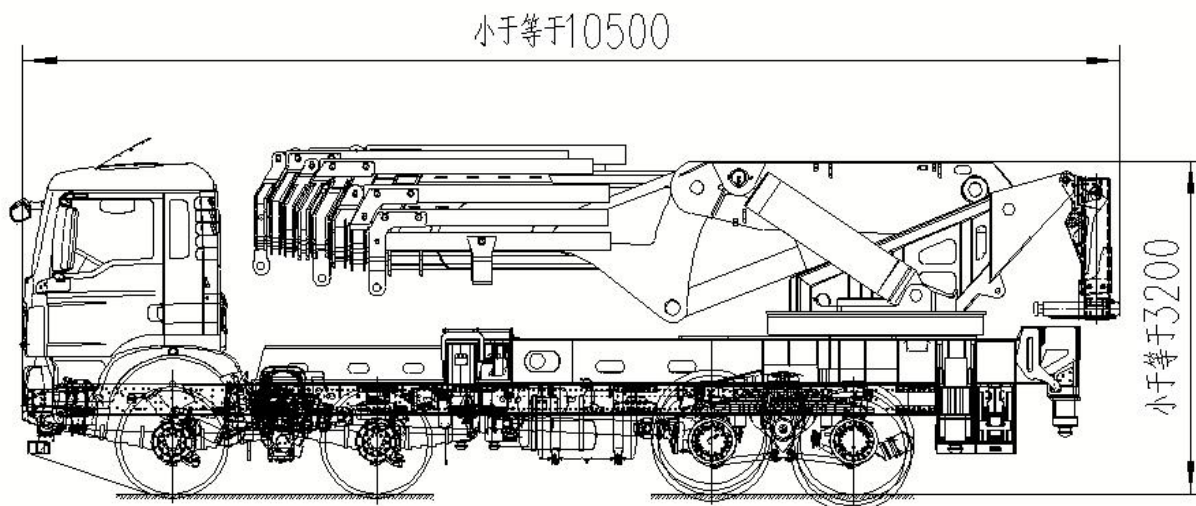
Features 特征配置	OP	Features 特征配置	OP
双自由度 100T 锚钩	●	5 吨卷扬配置	○
九伸手动臂	○	九伸可调鹅头臂	○
九伸鹅头臂	○	DF31 飞臂	○

起重机尺寸

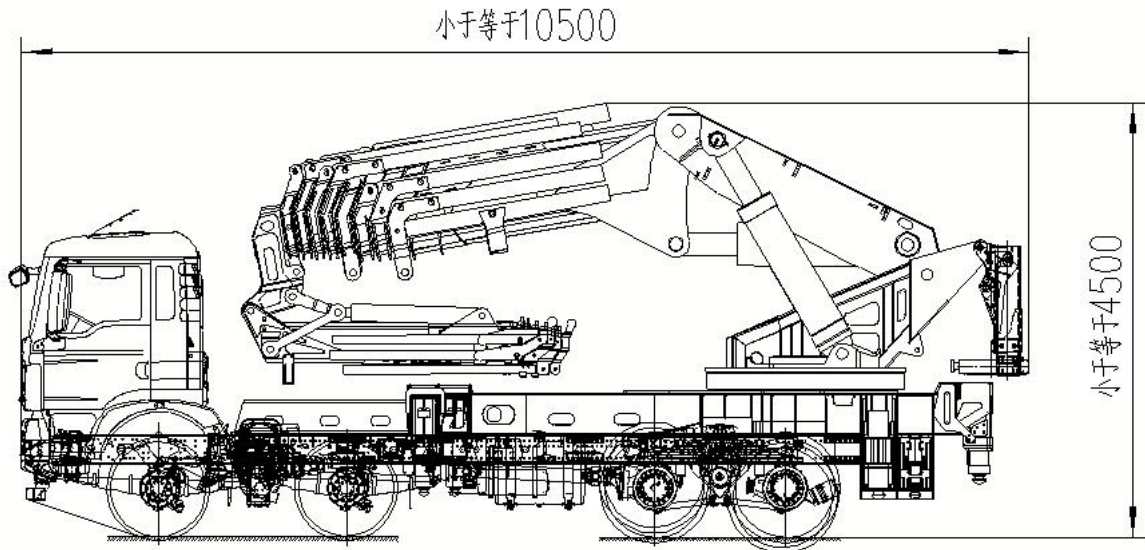
不带配重架整车尺寸.



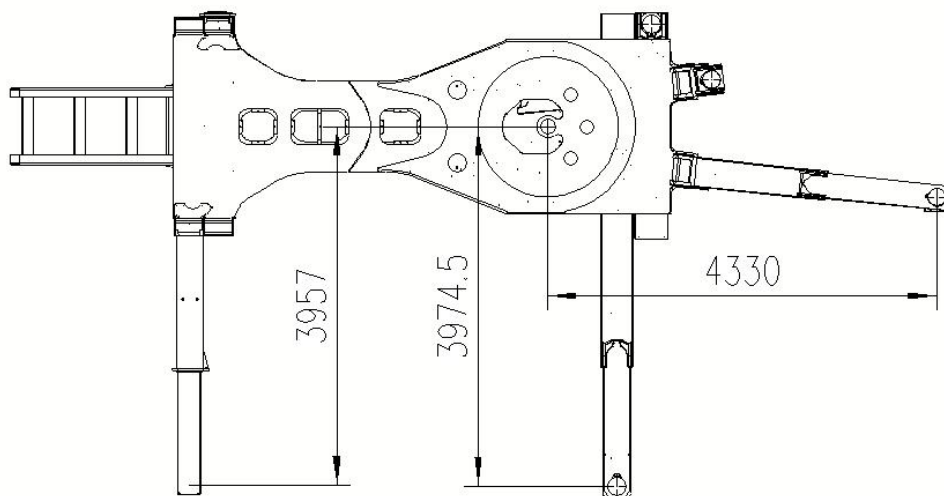
带配重架整车尺寸



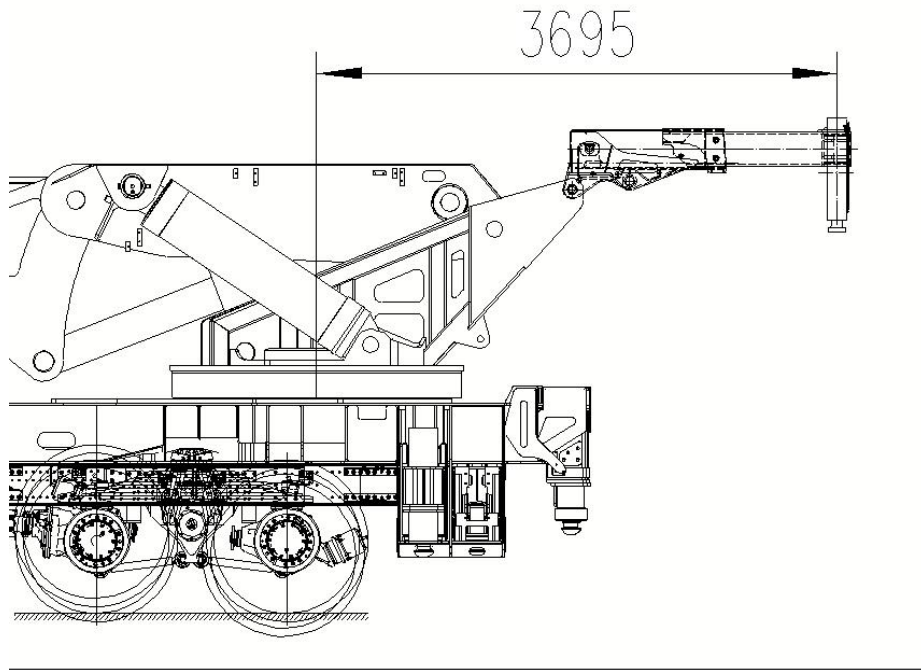
带飞臂整车尺寸



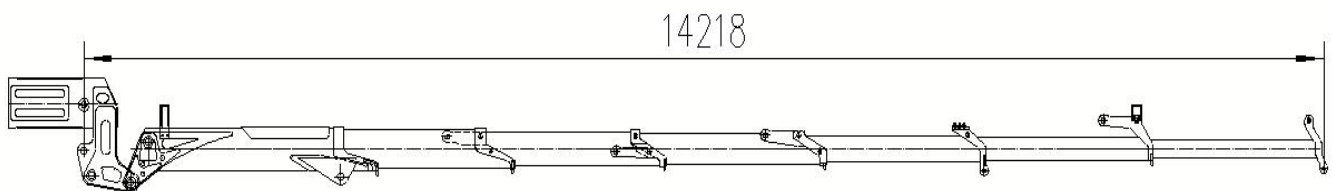
支腿尺寸：标配专利技术双级尾腿，跨距 4330mm，标配专利技术 K 型尾腿使得侧后方吊重更强更稳。



配重全伸尺寸

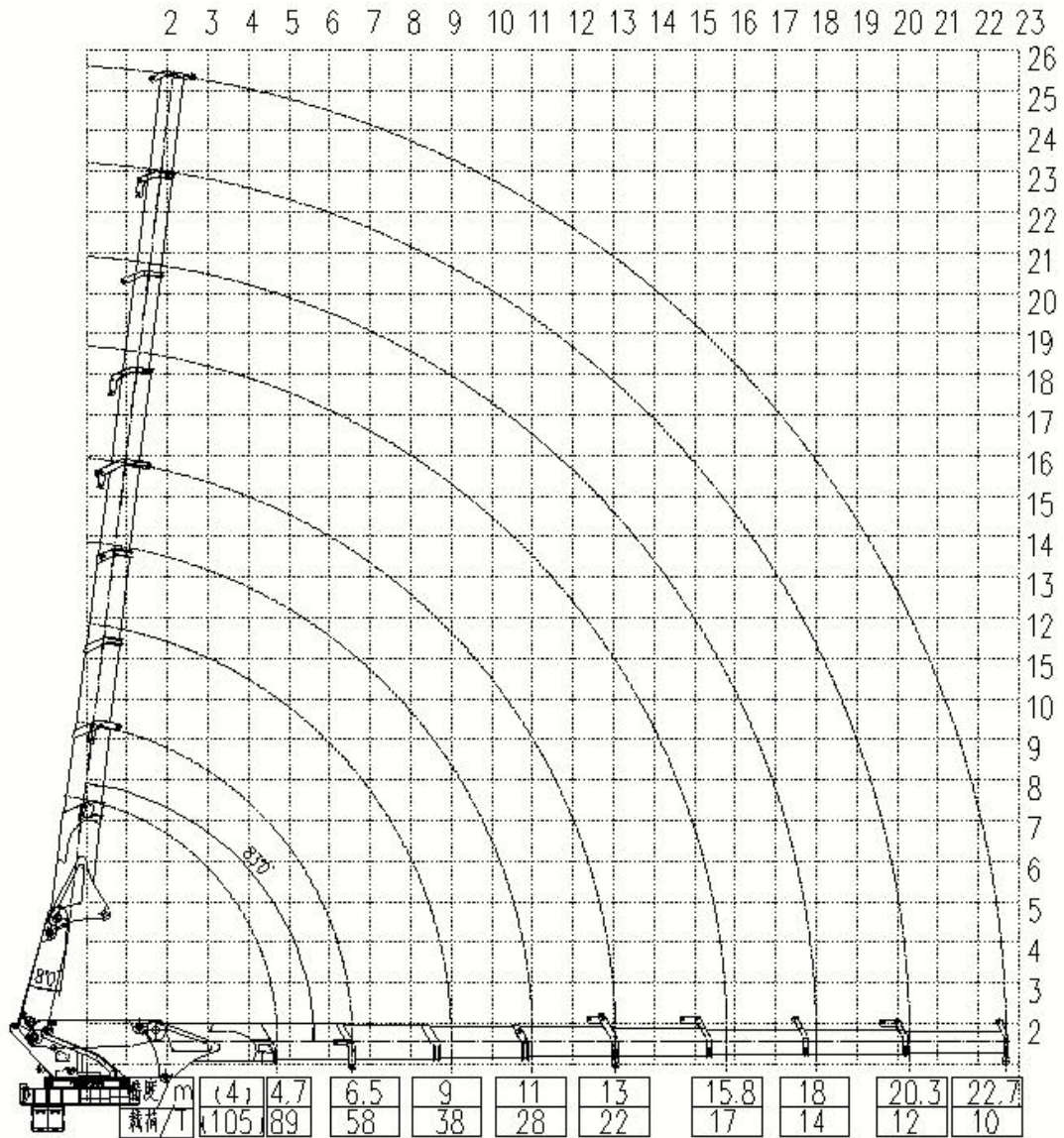


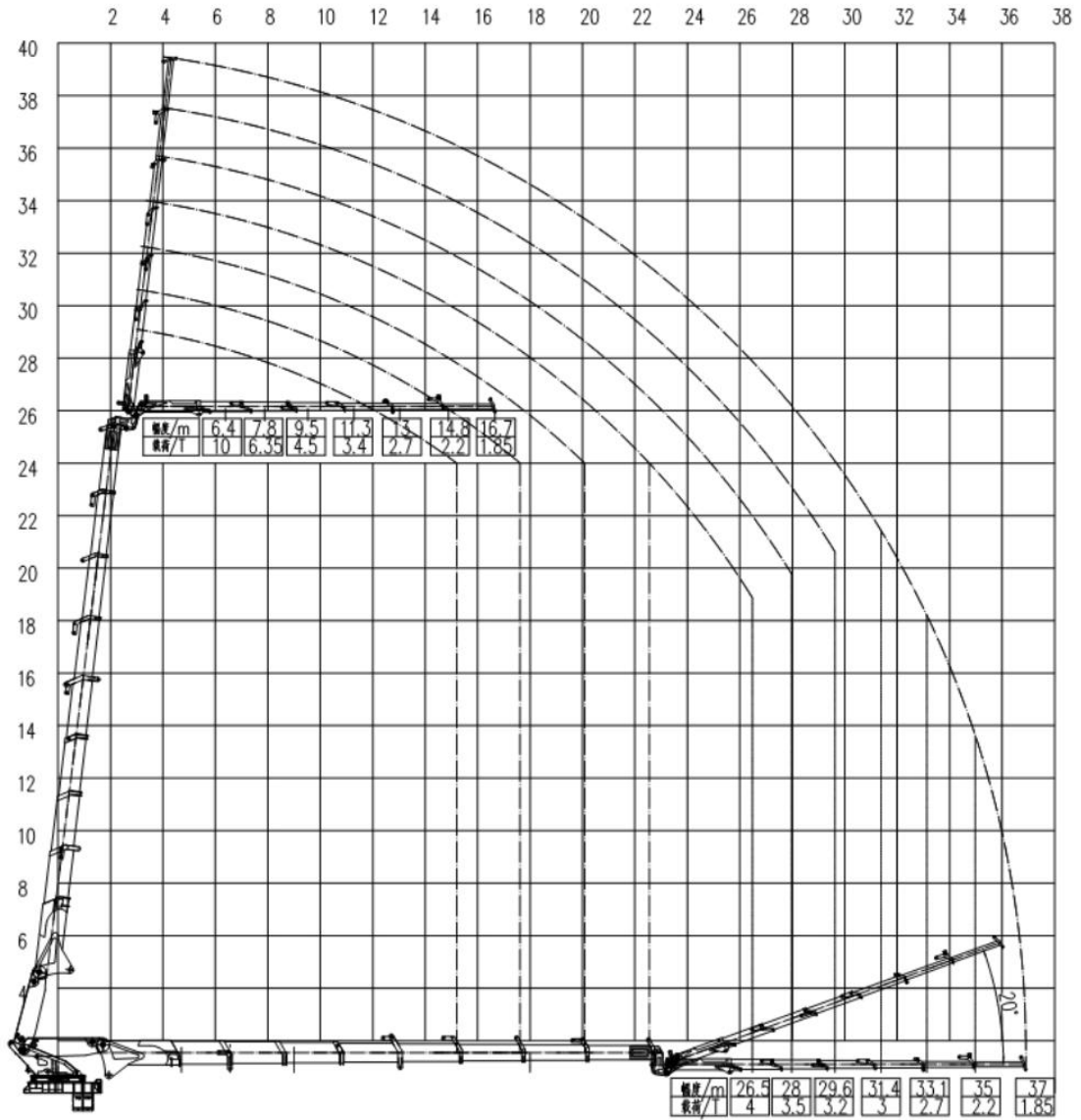
标配 DF31 飞臂尺寸



LOADING CHART

作业曲线图





NOTE

The above lifting heights and boom angles are based on a straight unlade boom.

Allowance should be made for boom deflection under laden conditions.

Lifting capacities must not exceed 85% of tipping load.

备注

以上作业高度与臂梁处于不加载和状态，实际吊臂加载后作业高度与幅度将发生变化，额定载荷将不能超过吊机整车倾翻载荷的85%。

Version

文件版本

Version 文件版本	Implementation date 版本实施日期
A0	

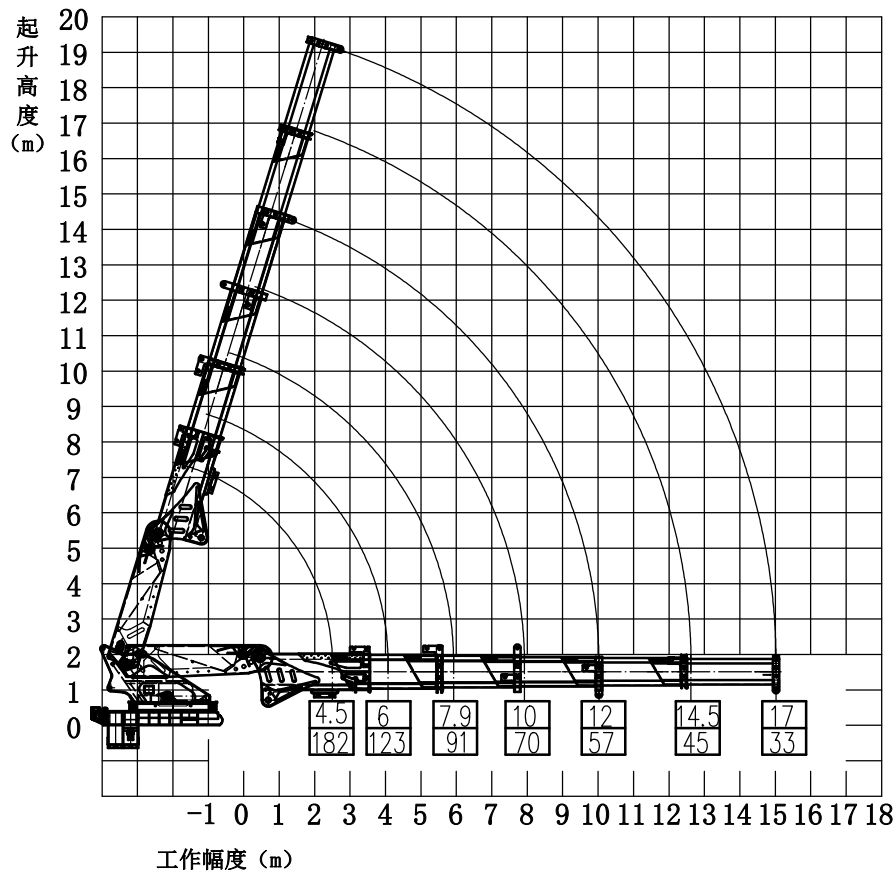
湖北省十堰市郧阳区经济开发区天马大道 387 号

No. 387, Tianma Avenue, Yunyang Economic Development Zone, Shiyan City, Hubei Province, China

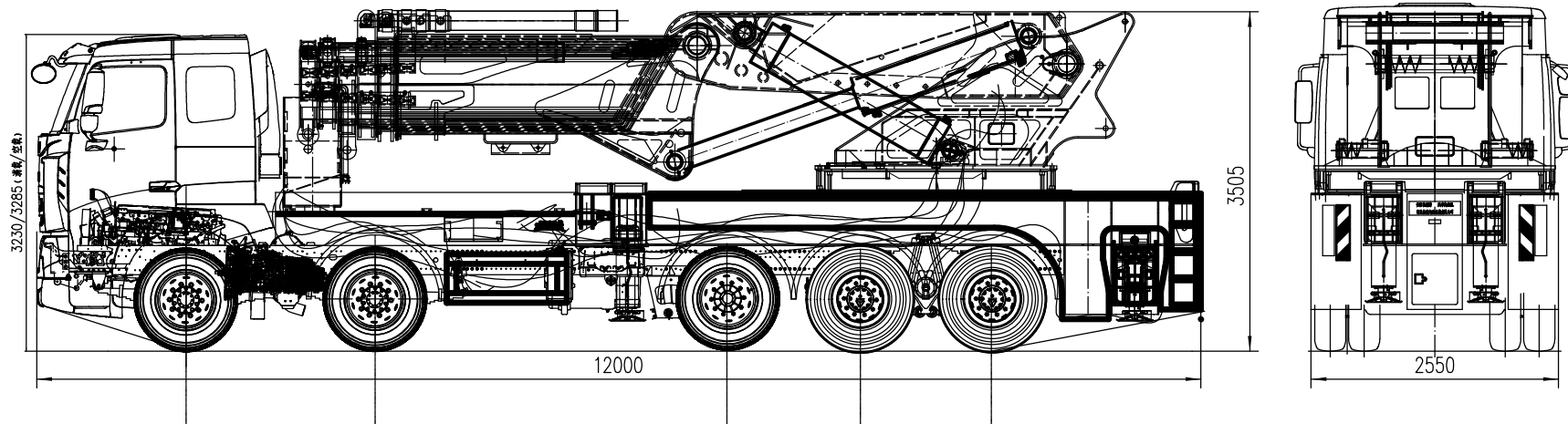
全国统一销售热线：0719-7591111

最终解释权归湖北杜德起重机械有限公司所有

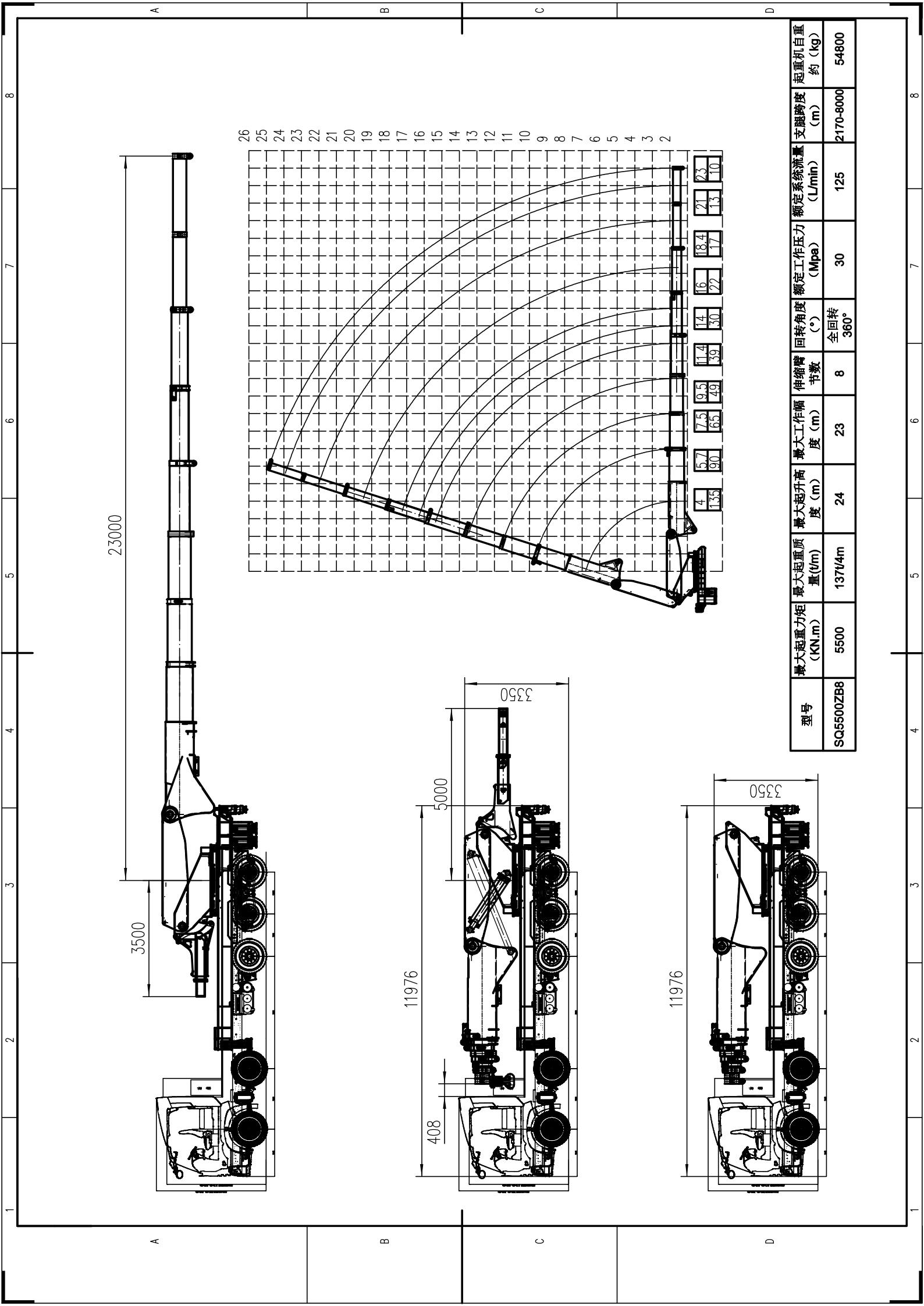




注：⊙ 最大起升高度 (m)：从底座安装面，至臂头吊钩安装孔的垂直距离 (不含底盘高度)；⊙ 最大工作幅度 (m)：回转中心至臂头吊钩安装孔的直线距离。



型号	最大起重力矩 (KN.m)	最大起重质量 (t/m)	最大起升高度 (m)	最大工作幅度 (m)	伸缩臂节数	回转角度 (°)	额定工作压力 (Mpa)	额定系统流量 (L/min)	支腿跨度 (m)
SQ8200ZB5	8200	182t/4.5m	19	17	5	全回转 360°	32	125	2190-8150



23000

3500

11976

408

5000

3350

11976

408

5000

3350

26
25
24
23
22
21
20
19
18
17
16
15
14
13
12
11
10
9
8
7
6
5
4
3
2

4	5.7	7.5	9.5	11.4	14	16	18.4	21	23
1.35	90	65	49	39	30	22	17	13	10

型号	最大起重矩 (KN.m)	最大起重质 量(t/m)	最大起升高 度(m)	最大工作幅 度(m)	伸缩臂 节数	回转角度 (°)	额定工作压力 (Mpa)	额定系统流量 (L/min)	支腿跨度 (m)	起重機自重 约(kg)
SQ5500ZB8	5500	137t/4m	24	23	8	全回转 360°	30	125	2170-8000	54800